

Financiële Bijsluiter

Garantie Plan van Erasmus Leven



Het product



De risico's



De kosten



De opbrengst



Eerder beëindigen

Gebruik de Financiële Bijsluiter vóór u overgaat tot het afsluiten van Garantie Plan. Vergelijk deze Financiële Bijsluiter ook met de bijsluiter van andere opbouwproducten. Lees ook de offerte en/of de algemene voorwaarden.

Let op! Er wordt gerekend met een inleg van €1.200 per jaar. Uw persoonlijke keuzes en situatie kunnen van invloed zijn op de resultaten die in deze bijsluiter vermeld worden. Meer informatie: www.definancielebijsluiter.nl of vraag een adviseur.

Let op!

Er wordt gerekend met een inleg van €1.200 per jaar

Heeft u vragen?

Erasmus Leven, Boompjes 57, 3011 XB Rotterdam, 010-2808390
of neem contact op met een adviseur.

Deze Financiële Bijsluiter is opgesteld op 11 september 2009 volgens de voorschriften van de Autoriteit Financiële Markten (www.afm.nl). Deze organisatie houdt toezicht op sparen, lenen, beleggen en verzekeren.

Wat houdt Garantie Plan in?



U gaat	U moet	U kunt
beleggen	elke maand een vast bedrag storten <i>Vraag naar het bedrag en vraag waarin u belegt</i>	een bedrag bijeen krijgen met een garantie op einddatum
én verzekeren	elke maand premie betalen <i>Vraag naar het bedrag</i>	bij overlijden een vast bedrag nalaten aan nabestaanden

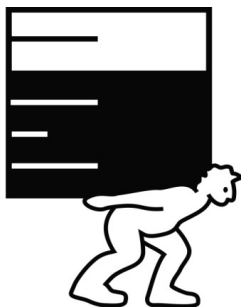
Wat zijn de risico's?



Risico dat u uw inleg niet terug krijgt

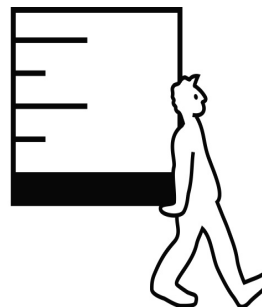
Bij tussentijdse beëindiging (3 jaar)

zeer groot
groot
vrij groot
klein
zeer klein



Bij gehele looptijd (20 jaar)

zeer groot
groot
vrij groot
klein
zeer klein



Wat kan er gebeuren in het ergste geval?

bij een gehele looptijd (20 jaar) ontvangt u uw inleg terug

bij tussentijdse beëindiging kunt u 23,5% van uw inleg kwijtraken

Wat zijn de kosten?

De kosten bij een voorspelling op basis van een waardevermeerdering van het kapitaal van 4% per jaar



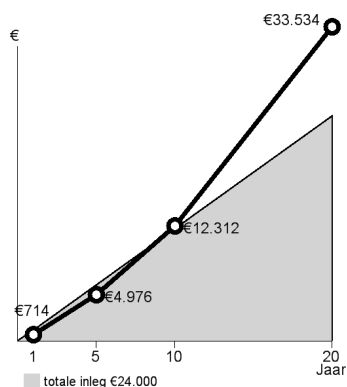
	inleg -	verzekerings- premie -	kosten +	rendement -	kosten bij eerder beëindigen =	wat u overhoudt	rendement na kosten
Na 1 jaar	€1.200 -	€58 -	€170 +	€32 -	€297 =	€707 bij leven €24.000 bij overlijden	-65,4% per jaar
Na 10 jaar	€12.000 -	€581 -	€1.746 +	€2.057 -	€384 =	€11.346 bij leven €24.000 bij overlijden	-1,1% per jaar
Na 20 jaar	€24.000 -	€1.162 -	€3.499 +	€8.915 -	€0 =	€28.254	+1,6% per jaar

Wat kan Garantie Plan opbrengen?



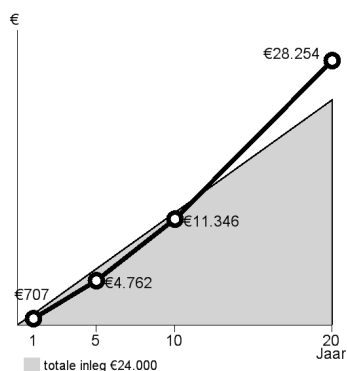
Historisch scenario

De opbrengst bij een voorspelling op basis van een waardevermeerdering van het kapitaal van gemiddeld 5,5% per jaar



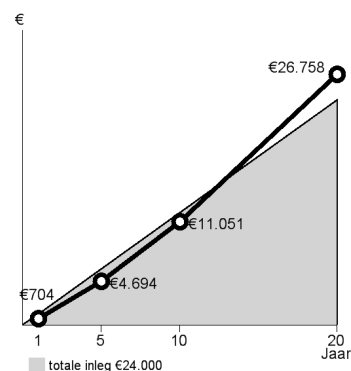
4% Scenario

De opbrengst bij een voorspelling op basis van een waardevermeerdering van het kapitaal van 4% per jaar



Pessimistisch scenario

De opbrengst bij een voorspelling op basis van een waardevermeerdering van het kapitaal van gemiddeld 3% per jaar



Wat gebeurt er bij eerder beëindigen?



Eerder beëindigen

bij uw overlijden

bij opzeggen (bijvoorbeeld bij scheiding, baanverlies, arbeidsongeschiktheid)

Gevolgen

uw nabestaanden krijgen een vast bedrag
Vraag naar de voorwaarden

u heeft afkoopkosten